

Maitre d'ouvrage:

**TARN HABITAT**  
2 Rue Général Galliéni  
81000 ALBI

**QUARTIER CLEMENCEAU - Macro lot 2**  
**Réalisation de 3 maisons et 18 Logements Collectifs**  
Avenue Georges Clémenceau - 81000 ALBI

**LOT : CHAUFFAGE-VENTILATION**  
**IMPLANTATION DES EQUIPEMENTS VENTILATION**  
**NIVEAU 1**

DIAG APS APD **PRO** DCE MARCHÉ EXE DOE

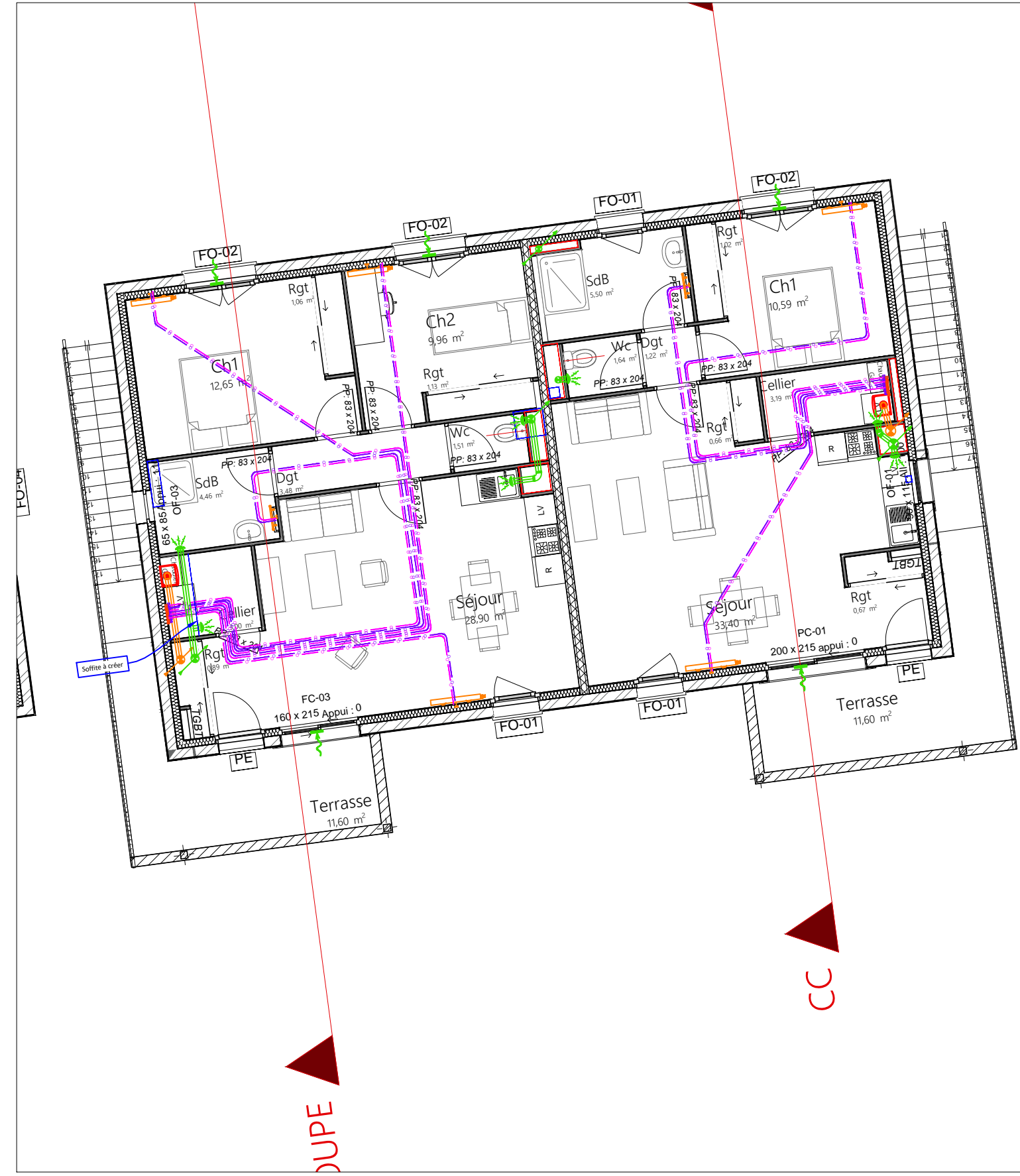
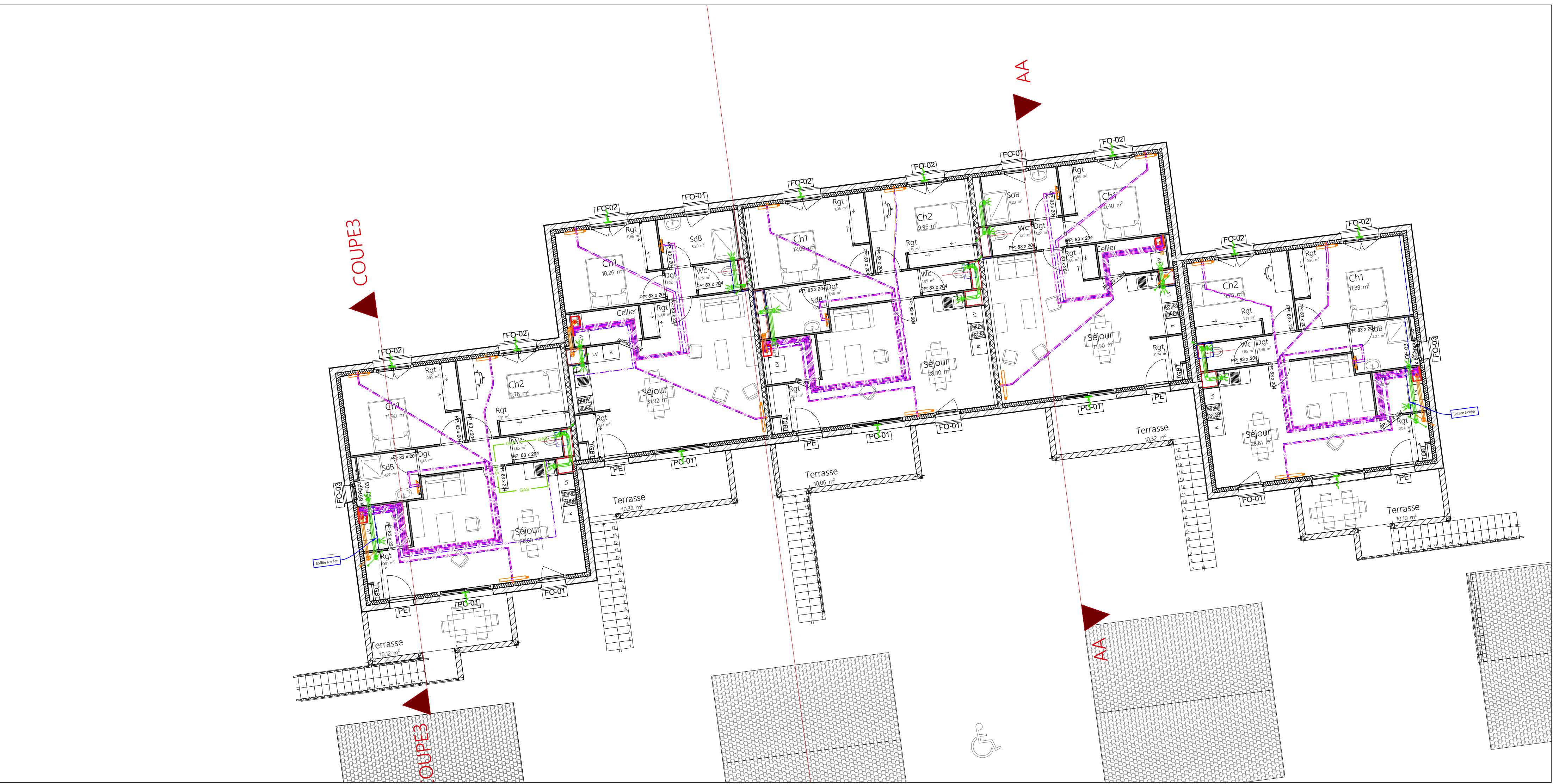
0	07/2021	ORIGINE DU DOCUMENT PHASE PRO	TG	AD	LL
Indice	Date	Modifications	Dessiné	Vérifié	Approuvé

ETABLI PAR :  
**OTCE**  
MIDI-PYRÉNÉES  
95, rue des Amidonniers BP 7047  
31069 TOULOUSE Cedex 7  
Tél : 05 61 23 13 55

N° d'affaire:  
T21141

N° du plan: **201**  
Echelle : 1/100

Conformément aux lois en vigueur, ce dessin est notre propriété. Il n'est permis d'en faire usage qu'avec notre autorisation expresse et écrite.



**LEGENDE**

- VMC**
  - Colonne VMC
  - Bouches VMC
  - Entrée d'air menuiserie
  - EHL 6-44 L 39 dB - BLC/WHI
- SANITAIRE**
  - Nourice
  - Chute Eau usée
  - Chute Eau vanne
  - Chute Eau pluviale
  - Colonne Eau froide
  - Colonne GAZ
  - 3CE
  - Eau usée
  - Eau vanne
  - Eau pluviale
  - Eau froide en encastré
  - Eau chaude Sanitaire en encastré
  - GAZ en encastré
  - Réseaux Chauffage en encastré
  - Réseaux Chauffage en encastré
  - Réseaux PAC
  - Réseaux PAC
  - Radiateur acier
  - Sèche serviette